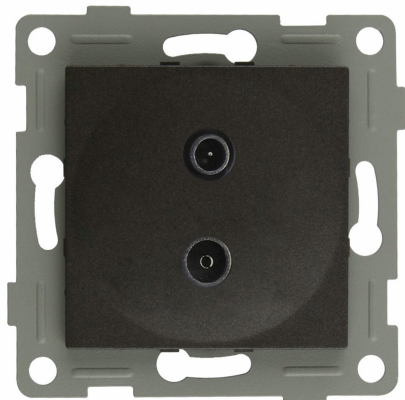


# ANTENA EMPOTRADA TV/FM/SAT CON DISEÑO GRAFITO, IDEAL PARA MEJORAR LA RECEPCIÓN DE SEÑAL EN INTERIORES.



Precio: **25,76€**



- optimiza tu recepción de señal con esta **\*\*antena empotrada\*\***. [diseño elegante] (grafito) y [rendimiento] para tv/fm/sat en interiores.
- antena [empotrada] tv/fm/sat [diseño grafito] (ideal para interiores). mejora señal [recepción] (compacta y elegante).
- antena empotrada [tv/fm/sat] de diseño grafito, ideal para [mejorar la señal] en interiores. [fácil de instalar] y usar. (sin complicaciones)
- **Marca Empotrada** tv/fm/sat con diseño [grafito], mejora la [recepción] de señal en interiores. [calidad garantizada] y [seguridad óptima]. (1 año de garantía).
- 5. papapya papalo tetacaciones o usos recomendados: - perfecta para [interiores] como [salas de estar] (mejora la recepción tv/fm/sat) y disfrutar de una señal óptima.

## Otras características

## Descripción del producto

s-empot.onlex grafito tv/fm-sat es la solución perfecta para quienes buscan conectividad de vanguardia con un diseño elegante y sofisticado. este innovador producto permite disfrutar de programas de televisión y señales de y satélite con una calidad de sonido y visual impecable. su terminación en grafito no solo aporta un toque moderno, sino que también se integra perfectamente en cualquier ambiente, brindando un acabado estético que realza la decoración de tu espacio. con un enfoque en la funcionalidad y la estética, el s-empot.onlex garantiza una experiencia de visualización y escucha superior. la facilidad de instalación y su compatibilidad con diversas fuentes garantizan que disfrutarás de tus contenidos favoritos sin complicaciones. ideal para aquellos que aprecian el diseño sin sacrificar la calidad, este dispositivo representa lo último en tecnología de entretenimiento para el hogar. dale un giro a tu experiencia multimedia con s-empot.onlex grafito tv/fm-sat y transforma tu hogar en un centro de entretenimiento de gama.

[antena empotrada tv/fm/sat con diseño grafito, ideal para mejorar la recepción de señal en interiores.](#)